

DROGA EKSPRESOWA S8 Węzeł Walichnowy - Węzeł Wrocław (A1) Odcinek 1a

3.B28. Przepust dla płazów P24

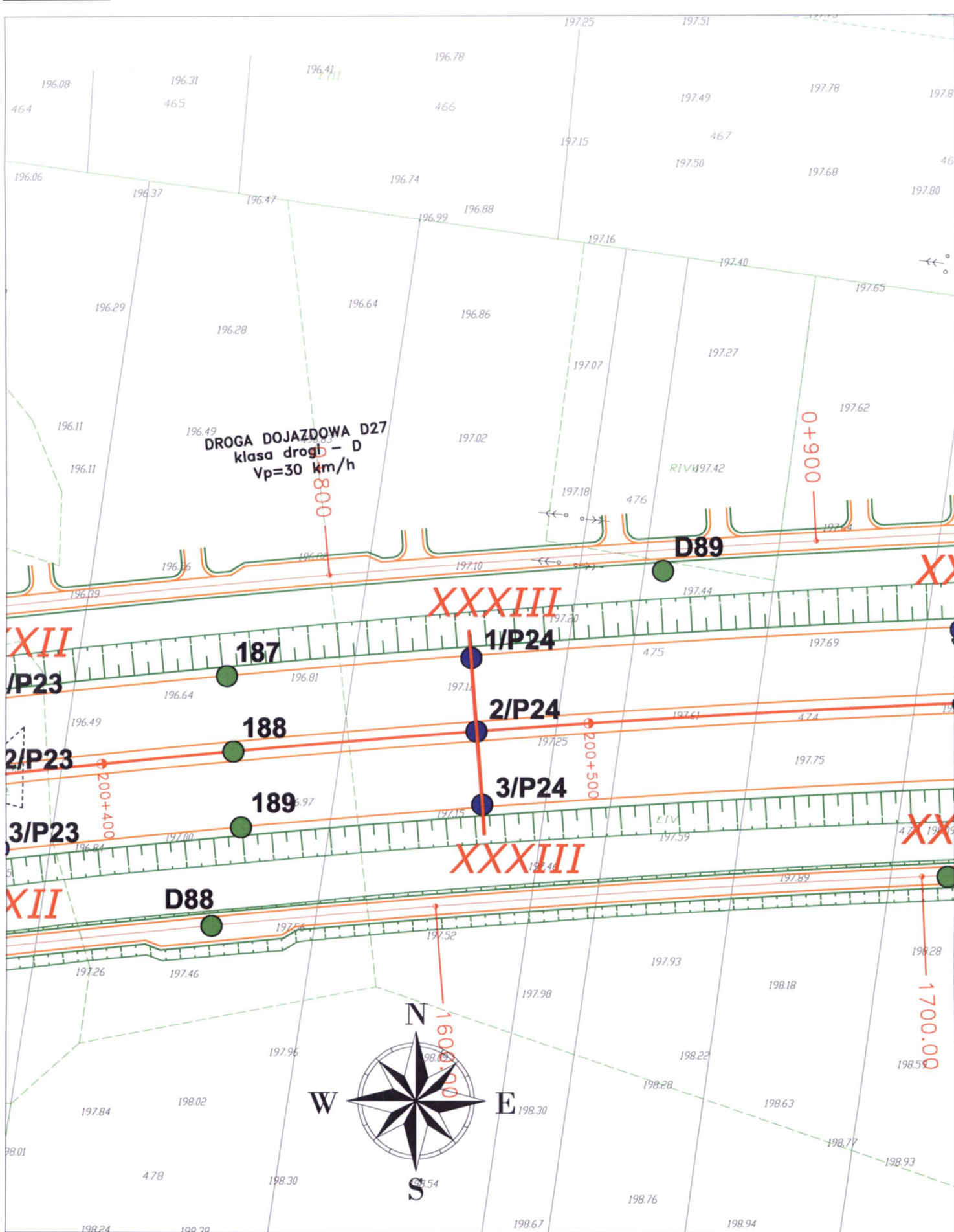
ZAWARTOŚĆ:

(załącznik 3.B.1 Legenda do przekrojów znajduje się na początku zeszytu)

ZAŁĄCZNIK 3.B28.2. MAPA DOKUMENTACYJNA,

ZAŁĄCZNIK 3.B28.3 PRZEKRÓJ GEOLOGICZNO - INŻYNIERSKI

ZAŁĄCZNIK 3.B28.4 KARTY DOKUMENTACYJNE OTWORÓW BADAWCZYCH



MAPA DOKUMENTACYJNA
SKALA 1: 1000

Droga Ekspresowa S8, odc. 1a
od km 192+756,65 do km 203+750
PRZEPUST P24

LEGENDA:

● 1/P24

wykonane otwory badawcze pod przepusty



linia i numer przekrojów geologiczno-inżynierskich

GeoTech

ZAŁĄCZNIK NR 3.B28.2.

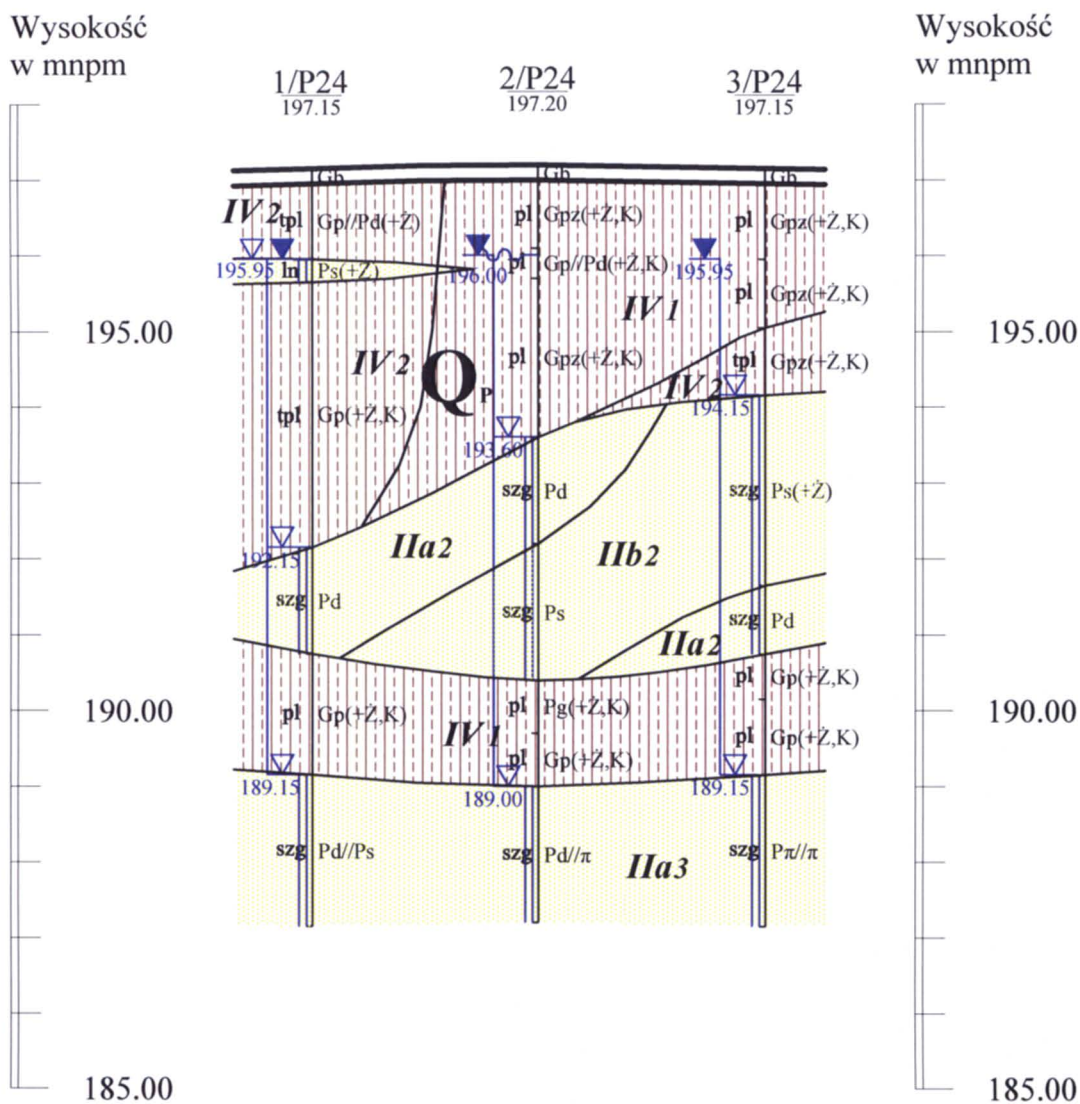
opracował: mgr inż. Waldemar Kawa

W. Kawa

Droga Ekspresowa S8
odc. 1A, od km 192+756,65 do km 203+750
Przepust dla płazów pod drogą ekspresową S8 / P-24

PRZEKRÓJ GEOLOGICZNO-INŻYNIERSKI I - I

Skala: $\frac{1:500}{1:100}$



Odl. w m		15.00	15.00
Głęb. w m	10.00	10.00	10.00

W. Kawa
 Opracował: mgr inż. Wacław Kawa



KARTA DOKUMENTACYJNA OTWORU WIERTNICZEGO

Nr otworu: 1/P24
Rzędna: 197.15 mnpm
Data wyk.: 2010-07-29

Temat: Droga Ekspresowa S8, odc. 1A - Przepust dla płazów P24
System wiercenia: mechaniczny

śr. rur i głęb. zarurowania	średnica i rodzaj świda	głęb. nawierc. i ust. zw. wody	głębokość w mppt	profil litologiczny	miąższość warstwy w m	OPIS MAKROSKOPOWY GRUNTU					rodzaj i głęb. pobranej próby	nr warszwy geotechnicznej	
						Rodzaj i barwa gruntu x=____; y=____	geneza i stratygrafia	wilgotność	liczba walczkowań	stan gruntu			zawartość CaCO w %
1	2	3	4	5	6	7	8	9	10	11	12	13	14
-	-	-	-	-	0.20	Gb - gleba	Q _P	-	-	-	-	-	-
-	-	-	-	-	1.00	Gp/Pd(+Ż) - glina piaszczysta // piasek drobny (+żwir) [rdzawo szara]		w	1/1	tpl	-	IV2	
-	-	-	-	-	0.30	Ps(+Ż) - piasek średni (+żwir) [szary]		nw	-	ln	-	IIb1	
-	-	-	-	-	2.0								
-	-	-	-	-	3.0	Gp(+Ż) - glina piaszczysta (+żwir) [ciemnoszara]		w	1/1/2	tpl	-	IV2	
-	-	-	-	-	4.0								
-	-	-	-	-	5.0								
-	-	-	-	-	6.0	Pd - piasek drobny [oliwkowy]		nw	-	szg	-	IIa2	
-	-	-	-	-	7.0								
-	-	-	-	-	1.60	Gp(+Ż+K) - glina piaszczysta (+żwir+kamień) [szara]		w	2/3	pl	-	IV1	
-	-	-	-	-	8.0								
-	-	-	-	-	9.0	Pd//Ps - piasek drobny // piasek średni [szaro oliwkowy]		nw	-	szg	-	IIa3	
SKALA: 1:100						Dozór: mgr Paweł Kawa		Zał. nr: 3.B28.4					



KARTA DOKUMENTACYJNA OTWORU WIERTNICZEGO

Temat: Droga Ekspresowa S8, odc. 1A - Przepust dla płazów P24
System wiercenia: mechaniczny

Nr otworu: 2/P24
Rzędna: 197.20mnpm
Data wyk.: 2010-07-29

OPIS MAKROSKOPOWY GRUNTU																
śr. rur i głęb. zarurowania	średnica i rodzaj świda	głęb. nawierc. i ust. zw. wody	głębokość w m	profil litologiczny	miąższość warstwy w m	Rodzaj i barwa gruntu x=____; y=____	geneza i stratygrafia	wilgotność	liczba walczkowań	stan gruntu	zawartość CaCO w %	rodzaj i głęb. pobranej próby	nr warszwy geotechnicznej			
1	2	3	4	5	6	7	8	9	10	11	12	13	14			
	-				0.20	Gb - gleba	Q _p		-			● NU ● NW	-			
	-				0.90	Gpz(+Ż+K) - glina piaszczysta zwięzła (+żwir+kamień) [rdzawo szara]		w	4/4	pl			IV1			
	-				0.40	Gp//Pd(+Ż+K) - glina piaszczysta // piasek drobny (+żwir+kamień) [szara]		w	2/3	pl			IV1			
					2.10	Gpz(+Ż+K) - glina piaszczysta zwięzła (+żwir+kamień) [szara]		w	3/4	pl			IV1			
	-				1.40	Pd - piasek drobny [szary]		nw	-	szg			IIa2			
	-				1.80	Ps - piasek średni [szary]		nw	-	szg			IIb2			
	-				0.70	Pg(+Ż+K) - piasek gliniasty (+żwir+kamień) [brązowa]		w	2/2	pl			IV1			
	-				0.70	Gp(+Ż+K) - glina piaszczysta (+żwir+kamień) [szara]		w	2/3	pl			IV1			
	-				1.80	Pd//π - piasek drobny // pył [beżowy]		nw	-	szg			IIa3			

SKALA:

1:100

Dozór: mgr Paweł Kawa

Zał. nr:

3.B28.4